

# arc'Haéo Suisse

**GEMEINSAME  
ARCHÄOLOGIE**

**L'ARCHÉOLOGIE  
EN PARTAGE**

**ARCHEOLOGIA  
CONDIVISA**

01/2026



9 772813 569005

## EDITORIAL / ÉDITORIAL / EDITORIALE



Zu Beginn der archäologischen Forschung in der Schweiz befassten sich Antiquare, Ärzte, Bauern, Pfarrer, Lehrer und Naturkundler mit Pfahlbauten, römischen Gutshöfen und Burgruinen. Namhafte Prähistoriker wie Theodor Schweizer, Frédéric Troyon oder Emil Bächler waren Postangestellter, Theologiestudent bzw. Lehrer für Kalligraphie. Eine scharfe Trennung zwischen Profis und Amateuren gab es bis in die 1930er Jahre nicht; überdies gab es nur wenige Stellen für Archäologinnen und Archäologen und Studierende waren selten. Dies änderte sich spätestens nach 1945: Nun mussten die professionellen, universitär ausgebildeten Personen ihre Claims gegenüber den nicht Studierenden abstecken. Dies führte zu viel Kleinkrieg, Frustration und Know-how-Verlust auf beiden Seiten.

Zum Glück fand in den letzten Jahrzehnten ein Paradigmenwechsel statt. Interdisziplinäre Forschung, Inklusion oder *citizen science* führten zu einer engeren Zusammenarbeit zwischen archäologischen Fachstellen und Freiwilligen.

Das vorliegende arCHaeo Suisse zeigt Beispiele, wie vielfältig und gewinnbringend die Zusammenarbeit zwischen freiwilligen und «professionellen» Archäologinnen und Archäologen ist. Schliesslich sind wir alles Amateure im wahrsten Sinn des Wortes – Liebhaber der Archäologie!

Urs Leuzinger, Amt für Archäologie Thurgau

Au début des recherches archéologiques en Suisse, ce sont des antiquaires, des médecins, des paysans, des prêtres, des instituteurs ou encore des naturalistes qui se sont occupés des habitations lacustres, des domaines ruraux gallo-romains ou des ruines de châteaux. Même des préhistoriens de renom comme Theodor Schweizer, Frédéric Troyon et Emil Bächler étaient en réalité respectivement postier, étudiant en théologie et professeur de calligraphie. Jusque dans les années 1930, il n'y avait pas de séparation nette entre professionnels et amateurs. Il n'existait que quelques emplois pour des archéologues, et les étudiants étaient rares. Cette situation se modifia au plus tard après 1945: les personnes formées à l'université revendiquèrent alors leur statut face à celles qui n'avaient pas suivi un parcours académique. Cela donna lieu à de nombreuses rivalités et frustrations, et surtout à des pertes de savoir-faire et de connaissances, d'un côté comme de l'autre.

Heureusement, un changement de paradigme s'est produit au cours des dernières décennies. L'interdisciplinarité des recherches, l'inclusion et le développement des sciences citoyennes ont favorisé des collaborations étroites entre les services archéologiques et les bénévoles.

Ce cahier d'arCHaeo Suisse montre à quel point cette coopération entre archéologues volontaires et professionnels est variée et fructueuse. Au fond, nous sommes toutes et tous des amateurs au sens premier du terme: des amoureux de l'archéologie!

Urs Leuzinger, Service archéologique de Thurgovie

All'inizio delle ricerche archeologiche in Svizzera, antiquari, medici, contadini, sacerdoti, insegnanti e naturalisti si occupavano di palafitte, aziende agricole romane e rovine di castelli. Anche celebri studiosi della preistoria come Theodor Schweizer, Frédéric Troyon o Emil Bächler svolgevano professioni diverse: impiegato delle poste, studenti di teologia o insegnanti di calligrafia. Fino agli anni '30 non esisteva una netta distinzione tra professionisti e dilettanti; i posti di lavoro per archeologi erano pochi e gli studenti ancora più rari. La situazione cambiò definitivamente dopo il 1945. I professionisti con una formazione universitaria iniziarono a rivendicare il proprio ruolo rispetto a chi non aveva seguito un percorso accademico. Ne derivarono numerosi conflitti, frustrazioni e, purtroppo, una perdita di competenze e di conoscenze da entrambe le parti.

Fortunatamente, negli ultimi decenni si è assistito a un vero cambiamento di paradigma. La ricerca interdisciplinare, l'inclusione e la *citizen science* hanno favorito una collaborazione sempre più stretta tra servizi archeologici e volontari.

Il presente quaderno di arCHaeo Suisse offre esempi concreti di quanto questa cooperazione tra archeologi volontari e «professionisti» possa essere varia, stimolante e proficua. In fondo, siamo tutti degli «amatori» nel senso più autentico del termine: amanti dell'archeologia.

Urs Leuzinger, Servizio archeologico di Turgovia



## 7 Entdeckt GEMEINSAME ARCHÄOLOGIE

**12 Freiwillige und Fachleute erforschen die Region Neuenburg**  
Die Rückkehr der Freiwilligenarbeit in die Archäologie

**16 CVMBAT – Citizen science in den Bündner Alpen**  
Ehrenamtlicher Grosseinsatz auf einem antiken Gefechtsfeld

**20 Wenn Tauchen auf Archäologie trifft**  
Archäologisches Wissen im Tausch gegen Taucherfahrung

**24 Freiwillige retten Burgruinen**  
Ein Beispiel aus dem Kanton Bern

## Découvrir L'ARCHÉOLOGIE EN PARTAGE

**Bénévoles et professionnel·les explorent le terroir neuchâtelois**  
Le retour des bénévoles dans la pratique de l'archéologie

**CVMBAT – Sciences citoyennes dans les Alpes grisonnes**  
Une grande opération bénévole sur un ancien champ de bataille

**Quand la plongée rencontre l'archéologie**  
Formation en archéologie contre expérience de plongée

**Des bénévoles sauvent les ruines de châteaux**  
Exemple dans le canton de Berne

## Scoprire ARCHEOLOGIA CONDIVISA

**Volontari e professionisti: esplorano il territorio di Neuchâtel**  
Il ritorno del volontariato nelle attività archeologiche

**CVMBAT – Citizen science nelle Alpi grigionesi**  
Grande operazione di volontariato su un antico campo di battaglia

**Quando l'immersione incontra l'archeologia**  
Formazione in archeologia in cambio di esperienza subaquea

**Volontari salvano le rovine di un castello**  
Un esempio dal cantone di Berna



26	Erleben	Explorer	Esplorare
28	Einblick <b>Eine kleine Gemeinschaft in den Alpen zur Römerzeit</b>	Éclairage <b>Une petite communauté alpine à l'époque romaine</b>	Approfondimento <b>Vita di una comunità alpina in epoca romana</b>
35	Im Gespräch <b>Reiz und Risiko des Metalldetektors</b>	Converser <b>Le détecteur de métaux: avantages et risques</b>	In dialogo <b>Il metal detector tra opportunità e rischi</b>
38	arCHaeo aktuell	arCHaeo actuel	arCHaeo novità
43	Fundstück <b>Ein klingender Knochen</b>	Trouvaille <b>De l'os dont on fait les flûtes</b>	La scoperta <b>L'osso con cui si fabbricano i flauti</b>
44	Schaufenster <b>Grenzenloser Austausch Ausstellungen Jubiläum Das letzte Wort</b>	À l'affiche <b>Échanges sans frontières Expositions Jubilé Le dernier mot</b>	In vetrina <b>Scambio senza confini Esposizioni Anniversario L'ultima parola</b>
51	Impressum	Impressum	Impressum

# IMPRESSUM

Zeitschrift von Archäologie Schweiz/Revue d'Archéologie Suisse/Rivista di Archeologia Svizzera  
Ausgabe / édition / edizione: 1/2026  
Jahrgang / année / anno: 4

## Zitat / Code de citation / Citazione

arCHaeo Suisse. Zeitschrift von Archäologie Schweiz  
arCHaeo Suisse. Revue d'Archéologie Suisse  
arCHaeo Suisse. Rivista di Archeologia Svizzera

## Kontakt / Contact / Contatto

Archäologie Schweiz/Archéologie Suisse/  
Archeologia Svizzera  
Petersgraben 51, 4051 Basel, Tel. 061 207 62 72  
info@archaeologie-schweiz.ch/info@archeologie-  
suisse.ch/info@archeologia-svizzera.ch  
archaeologie-schweiz.ch/archeologie-suisse.ch/  
archeologia-svizzera.ch

## Open Access

Die Zeitschrift arCHaeo erscheint auch im Diamond  
Open Access auf [archaeologie-schweiz.ch](http://archaeologie-schweiz.ch). Lang-  
zeitarchivierung (inkl. Vorgängerzeitschriften):  
e-periodica.ch/La revue arCHaeo paraît aussi en  
Diamond Open Access sur le site  
[archeologie-suisse.ch](http://archeologie-suisse.ch). Archives de longue durée  
(y compris les revues antérieures): e-periodica.ch/  
La rivista arCHaeo esce anche come Diamond  
Open Access sul sito di [archeologia-svizzera.ch](http://archeologia-svizzera.ch) e  
viene archiviata sul sito: e-periodica.ch

## Creative Commons Licence

CC-BY-SA



Namensnennung. Weitergabe unter gleichen  
Bedingungen./Attribution, partage dans les  
mêmes conditions./Attribuzione, condivisione  
alle stesse condizioni.

## Abonnement / Abonnement / Abbonamento

Jahresabonnement (4 Hefte: März, Juni, Sept.,  
Dez.)/abonnement annuel (4 cahiers: mars, juin,  
sept., déc.)/abbonamento annuale (4 quaderni:  
mar., giu., sett., dic.): CHF 48 (01.01–31.12.).  
Einzelheft/prix par cahier/prezzo per quaderno:  
CHF 12 (+ Porto/+frais d'envoi/+spese di spedizione).

## Mitgliedschaft AS / Membres d'AS / Membri di AS

Für Mitglieder von Archäologie Schweiz ist arCHaeo  
im Jahresbeitrag inbegriffen./L'abonnement à  
arCHaeo est inclus dans la cotisation à AS./  
L'abbonamento ad arCHaeo è incluso nella quota  
sociale di AS. Einzelmitgliedschaft/adhésion indi-  
viduelle/quotasociale: CHF 110. Studierende/  
étudiant-es/studenti: CHF 60. Kollektivmitglieder/  
membres collectifs/membri collettivi: CHF 220.  
Paare/couples/coppie: CHF 150.

## Redaktion / Rédaction / Redazione

Redazione italiana, caporedattrice:

Eva Carlevaro

[eva.carlevaro@archaeologie-schweiz.ch](mailto:eva.carlevaro@archaeologie-schweiz.ch)

Rédaction française:

Lucie Steiner Arlaud

[lucie.steiner@archaeologie-schweiz.ch](mailto:lucie.steiner@archaeologie-schweiz.ch)

Deutsche Redaktion:

Jonas Nyffeler

[jonas.nyffeler@archaeologie-schweiz.ch](mailto:jonas.nyffeler@archaeologie-schweiz.ch)

## Redaktionskommission / Commission de rédaction / Commissione di redazione

Katharina Schöpfi (Vorstand AS), Erwan Le Bec  
(Journaliste), Guido Lassau (Delegierter KSKA),  
Ellen Thiermann (Zentralsekretärin AS),  
Lucie Steiner Arlaud, Eva Carlevaro und  
Jonas Nyffeler (Redaktion arCHaeo).

## Redaktion, Übersetzungen, Korrektorat / Rédaction, traductions, corrections / Redazione, traduzioni, lettorato

K. Koenig (p. 46-47); Red. / réd. / red.

## Abbildungsnachweise / Crédits des illustrations / Crediti delle illustrazioni

2 AATG 4 Felix Wey, Baden 5 F.-X. Chauvière;  
Peter-A. Schwarz; CREASSM 6-11 Felix Wey,  
Baden 26 CREASSM; Pierre-Jérôme Rey - OCA  
27 Verein abenteuer-zeitreise; ExperimentA; Rachel  
D'Angelone, Institut für Archäologie UZH 44 Jonas  
Nyffeler 50 Caroline Rutz, Bienne; Roland Zumbuehl

## Produktion / Production / Produzione

Grafik/infographie/grafica: Alexandre Moser,  
Archeodunum Investigations Archéologiques SA,  
Cossonay.  
Design/design/design: Dominik Blaas,  
art.l.schock, Zürich.  
Lithografie/lithographie/litografia:  
Karim Sauterel, CREEDunum Investigations  
Archéologiques SA, Cossonay.  
Druck/impression/stampa: printed in  
Courvoisier-Gassmann SA, Bienne. **switzerland**

## Kooperations- und Finanzierungspartner / Partenaire (coopération et financement) / Partner (cooperazioni e finanziamento)

Konferenz Schweizerischer Kantonsarchäologinnen  
und Kantonsarchäologen KSKA/Conférence Suisse  
des Archéologues cantonales et des Archéologues  
cantonaux CSAC/Conferenza Svizzera delle  
Archeologhe e degli Archeologi Cantionali CSAC

Sekretariat/secrétariat/segretariato  
c/o Archäologie Schweiz, Petersgraben 51,  
4051 Basel, [info@archaeologie.ch](mailto:info@archaeologie.ch)

Kantonale archäologische Fachstellen/Services  
archéologiques cantonaux/Services archeologici  
cantonali

**Aargau**, Th. Doppler, \*Kantonsarchäologie, Brugg.  
Tel. 056 462 55 00, [ag.ch/archaeologie](http://ag.ch/archaeologie)

**Appenzell IR**, R. M. Graf-Keller, Fachstelle  
Denkmalpflege und Archäologie, Appenzell.  
Tel. 071 788 93 68

**Appenzell AR**, Denkmalpflege, Trogen.  
Tel. 071 353 67 45

**Augst/Kaiseraugst**, C. Grezet/J. Bärlocher,  
\*Ausgrabungen Augst/Kaiseraugst, Augst.  
Tel. 061 552 22 36, [augusta-raurica.ch](http://augusta-raurica.ch)

**Avenches**, D. Genequand, \*Site et Musée Romains,  
Avenches. Tel. 026 557 33 00, [aventicum.org](http://aventicum.org)

**Basel-Stadt**, G. Lassau, \*Archäologische  
Bodenforschung, Basel. Tel. 061 267 23 55,  
[archaeologie.bs.ch](http://archaeologie.bs.ch)

**Basel-Landschaft**, R. Marti, \*Archäologie  
Baselland, Liestal. Tel. 061 552 50 88,  
[archaeologie.bl.ch](http://archaeologie.bl.ch)

**Bern**, A. Boschetti, \*Archäologischer Dienst, Bern.  
Tel. 031 633 98 00, [bkd.be.ch](http://bkd.be.ch)

**Fribourg**, R. Blumer, \*Service archéologique de  
l'État, Fribourg. Tel. 026 305 82 00, [fr.ch/saef](http://fr.ch/saef)

**Genève**, N. Badoud, \*Service cantonal d'archéologie,  
Versoix. Tel. 022 327 94 40, [ge.ch/dossier/  
archeologie-genevoise](http://ge.ch/dossier/archeologie-genevoise)

**Glarus**, F. Wegmüller, \*Fachstelle Archäologie,  
Glarus. Tel. 055 646 63 00, [gl.ch](http://gl.ch)

**Graubünden**, Th. Reitmaier, \*Archäologischer  
Dienst, Chur. Tel. 081 257 48 50, [archaeologie.gr.ch](http://archaeologie.gr.ch)

**Jura**, C. Robert-Charrue Linder, \*Office de la  
Culture, Sections d'Archéologie et de Paléontologie,  
Porrentruy 1. Tel. 032 420 84 00, [jura.ch](http://jura.ch)

**Luzern**, Chr. Auf der Maur, \*Kantonsarchäologie,  
Luzern. Tel. 041 228 65 95, [da.lu.ch](http://da.lu.ch)

**Neuchâtel**, S. Wüthrich, \*Office de l'archéologie  
cantonale, Espace P. Vouga 7, Hauterive,  
Tel. 032 889 69 10, [oarcfne.ch](http://oarcfne.ch)

**Nidwalden**, \*Fachstelle für Archäologie, Staats-  
archiv, Stans. Tel. 041 618 51, [archaeologie.nw.ch](http://archaeologie.nw.ch)

**Obwalden**, R. Brunner, \*Fachstelle für Denkmal-  
pflege und Archäologie, Sarnen. Tel. 041 666 62 51,  
[denkmalpflege.ow.ch](http://denkmalpflege.ow.ch)

**St. Gallen**, M. P. Schindler, \*Kantonsarchäologie,  
St. Gallen. Tel. 058 229 38 72/71, [sg.ch](http://sg.ch)

**Schaffhausen**, K. Schöpfi, \*Kantonsarchäologie,  
Schaffhausen. Tel. 052 632 74 96, [archaeologie.sh.ch](http://archaeologie.sh.ch)

**Schwyz**, Amt für Kultur, Schwyz.  
Tel. 041 819 20 65

**Solothurn**, P. Harb, \*Kantonsarchäologie,  
Solothurn. Tel. 032 627 25 77, [archaeologie.so.ch](http://archaeologie.so.ch)

**Thurgau**, S. Schmid, \*Amt für Archäologie,  
Frauenfeld. Tel. 058 345 60 80, [archaeologie.tg.ch](http://archaeologie.tg.ch)

**Ticino**, M. Morinini Pè, \*Servizio Archeologico,  
Bellinzona. Tel. 091 814 13 80, [ti.ch/archeologia](http://ti.ch/archeologia)

**Uri**, I. Winet, \*Denkmalpflege und Archäologie,  
Altdorf. Tel. 041 875 23 31, [ur.ch](http://ur.ch)

**Vaud**, J. Anastassov, \*État de Vaud, Division archéo-  
logie, Lausanne. Tel. 021 316 73 29, [vd.ch/themes/  
territoire-et-construction/archeologie](http://vd.ch/themes/territoire-et-construction/archeologie)

**Valais**, C. Brunetti, \*Office cantonal d'Archéologie,  
Sion. Tel. 027 606 38 55, [vs.ch/web/archeologie](http://vs.ch/web/archeologie)

**Zug**, K. Artho, \*Amt für Denkmalpflege und Archäologie,  
6300 Zug. Tel. 041 728 28 58, [zug.ch](http://zug.ch)

**Zürich/Kanton**, B. Eberschweiler,  
\*Kantonsarchäologie, Dübendorf. Tel. 043 259 69 00,  
[archaeologie.zh.ch](http://archaeologie.zh.ch)

**Zürich/Stadt**, S. Wyss, \*Amt für Städtebau,  
Stadtarchäologie, Zürich. Tel. 044 412 40 80,  
[stadt-zuerich.ch/archaeologie](http://stadt-zuerich.ch/archaeologie)

**Fürstentum Liechtenstein**, S. Leib, \*Amt für Kultur,  
Archäologie, Triesen FL. Tel. +42 3 236 75 30, [lv.li](http://lv.li)

\* Diese Fachstellen unterstützen die Zeitschrift  
arCHaeo./Ces services soutiennent  
la revue arCHaeo./Questi servizi sostengono  
la rivista arCHaeo.

Publiziert mit Unterstützung der Schweizerischen  
Akademie der Geistes- und Sozialwissenschaften und  
dem Bundesamt für Kultur./Publié avec le soutien de  
l'Académie suisse des sciences humaines et sociales  
et de l'Office fédéral de la culture./Pubblicato con il  
sostegno dell'Accademia svizzera di scienze umane e  
sociali e dell'Ufficio federale della cultura.



Unterstützt durch die Schweizerische Akademie  
der Geistes- und Sozialwissenschaften  
[www.sagw.ch](http://www.sagw.ch)



Schweizerische Eidgenossenschaft  
Confédération suisse  
Confederazione Svizzera  
Confederaziun svizra

Eidgenössisches Departement des Innern EDI  
Bundesamt für Kultur BAK



Archäologie Schweiz  
Archéologie Suisse  
Archeologia Svizzera  
Swiss Archaeology

ISSN 2813-5695

[doi.org/10.5281/zenodo.1854677](https://doi.org/10.5281/zenodo.1854677)

## Cover / Couverture / Copertina

Freiwillige bei Ausgrabungen in Baden beim  
Feldkurs der Kantonsarchäologie Aargau.  
© Felix Wey, Baden.

Des bénévoles à l'oeuvre sur des fouille à  
Baden lors d'un stage organisé par l'archéologie  
cantonale d'Argovie.

Volontari e volontarie durante uno scavo a  
Baden nell'ambito del corso sul terreno del  
Servizio archeologico di Argovia.

# ENTDECKEN SIE DIE ARCHÄOLOGISCHEN MUSEEN IN DER WESTSCHWEIZ



## NMB Neues Museum Biel

**Dauerausstellungen:** Biel und die Welt –  
Biel und das Wasser – Stadtmodell –  
Biel und der Röstigraben

Seevorstadt 52, 2502 Biel/Bienne, BE  
Öffnungszeiten: Di–So 11–17  
032 328 70 30/31, [nmbiel.ch](http://nmbiel.ch)



## Museum Murten

**Dauerausstellung:** 6000 Jahre Geschichte der Stadt  
Murten und seiner Region.  
**Panorama Digital. Bis 19.04.2026.**

Ryf 4, 3280 Murten, FR  
Öffnungszeiten: Feb. bis Dez. 2026, Di–Sa 14–17,  
So 10–17.  
Tel. 026 670 31 00, [museummurten.ch](http://museummurten.ch)



## Musée romain de Vallon

**Langfristige Ausstellung:** À vous de voir. Le Musée  
romain de Vallon s'expose.

Carignan 6, 1565 Vallon, FR  
Öffnungszeiten: Mi–So 13–17; Oster- und Pfingst-  
montag 13–17; Mo–Di auf Anfrage.  
Führungen und Workshops nach Vereinbarung.  
Tel. 026 667 97 97, [museevallon.ch](http://museevallon.ch)



## Laténium – Parc et Musée d'archéologie de Neuchâtel

**L'île de sable. Bis 10.01.2027.**

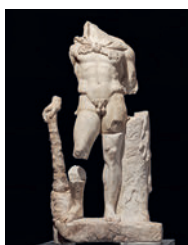
Espace Paul-Vouga, 2068 Hauterive, NE  
Öffnungszeiten: Di–So 10–17.  
Tel. 032 889 69 17, [latenium.ch](http://latenium.ch)



## Geschichtsmuseum Wallis, Sitten

**Dauerausstellung:** Panorama der Walliser  
Kulturgeschichte, von 50 000 v. Chr. bis heute.

Mittelalterliche Burganlage von Valeria, 1950 Sitten, VS  
Öffnungszeiten: Di–So 11–17 (Okt. bis Mai);  
Mo–So 11–18 (Juni bis Sept.)  
Tel. 027 606 47 15, [museen-wallis.ch](http://museen-wallis.ch)



## Fondation Pierre Gianadda, Musée gallo-romain, Martigny

**Dauerausstellung:** Die archäologische Sammlung  
aus der ehemaligen Römerstadt Martigny.

Rue du Forum 59, 1920 Martigny, VS  
Öffnungszeiten: Täglich 10–18.  
Tel. 027 722 39 78  
[gianadda.ch/espaces/musee\\_gallo-romain](http://gianadda.ch/espaces/musee_gallo-romain)



## Musée cantonal d'archéologie et d'histoire, Lausanne

**Destination archéologie. 1798 – Futur.**  
**Bis 07.02.2027**

Palais de Rumine, Place de la Riponne 6,  
1005 Lausanne, VD  
Öffnungszeiten: Di–So 10–17, Mo geschlossen.  
Tel. 021 316 34 30, [mcah.ch](http://mcah.ch)



## Musée romain, Avenches

**Au boulot! Vies et métiers d'Aventicum.**  
**08.05.2026–24.01.2027**

Tour de l'amphithéâtre, 1580 Avenches, VD  
Öffnungszeiten: Di–So 10–17 (Apr. bis Sept.), Di–So 14–17  
(Okt. und Feb. bis März), Mi–So 14–17 (Nov. bis Jan.)  
Führungen: Verkehrsbüro 026 676 99 22  
Tel. 026 557 33 15, [aventicum.org](http://aventicum.org)



## Musée romain, Lausanne-Vidy

**Dauerausstellung:** LOVSONNA passé présent.  
**Alea. Des parcours de vie. Bis 06.04.2026**

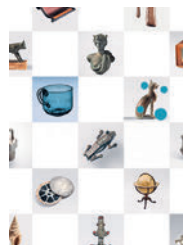
Ch. du Bois-de-Vaux 24, 1007 Lausanne, VD  
Öffnungszeiten: Di–So 11–18. Mo geschlossen ausser  
Juli–August und Feiertage.  
Führungen nach Vereinbarung.  
Tel. 022 315 41 85, [museeromain.ch](http://museeromain.ch)



## Musée romain, Nyon

**Dauerausstellung:** Die Colonia Iulia Equestris und  
das Leben am Genfersee.  
**Amphithéâtre? Bis 10.01.2027**

Rue Maupertuis 9, 1260 Nyon, VD  
Öffnungszeiten: Di–So 10–18. Mo geschlossen, aus-  
genommen Feiertage. 1. Sonntag im Monat Eintritt  
frei. Führungen nach Vereinbarung.  
Tel. 022 316 42 80, [mrn.ch](http://mrn.ch)



## Musée d'Yverdon et région

**Dauerausstellung:** Geschichte im Quadrat

Le Château, 1400 Yverdon-les-Bains, VD  
Öffnungszeiten: Mi–So 11–18.  
Führungen nach Vereinbarung.  
Tel. 024 425 93 10, [musee-yverdon-region.ch](http://musee-yverdon-region.ch)



## Musée d'art et d'histoire, Genève

**Dauerausstellung:** Reisen Sie vom Ägypten  
der Pharaonen zum Römischen Reich und zur  
regionalen Archäologie.

Rue Charles Galland 2, 1206 Genève, GE  
Öffnungszeiten: Di–So 11–18, Donnerstag 12–21.  
Preis frei wählbar.  
Tel. 022 418 26 00, [mahmah.ch](http://mahmah.ch)