

Zeitschrift von Archäologie Schweiz  
Revue d'Archéologie Suisse  
Rivista di Archeologia Svizzera

# arcHaeo Suisse

ARCHÄOLOGIE 3.0  
ARCHÉOLOGIE 3.0  
ARCHEOLOGIA 3.0

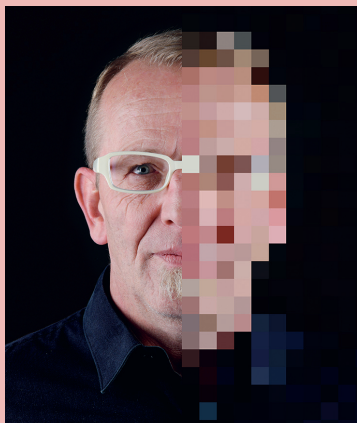
04/2024



9 772813 569005



## ÉDITORIAL / EDITORIAL / EDITORIALE



Avec **CHRONIQUES** online, Archéologie Suisse marque un changement profond touchant à la diffusion numérique des découvertes faites dans notre pays. **AS** consolide ainsi sa mission de diffusion à l'échelle nationale des informations rassemblées par chaque service cantonal, au bénéfice de l'ensemble des publics intéressés. Dès le début de l'année prochaine, l'édition annuelle des notices cantonales se fera directement sur cette plateforme web. Celles-ci s'ajouteront progressivement aux milliers de chroniques rétrodigitalisées des annuaires depuis 1909. **CHRONIQUES** online permettra dès lors non seulement la consultation des informations partout et en tout temps, mais surtout nombre de recherches multicritères. Selon moi, cette base d'information est d'importance nationale et unique au monde!

Je rêve d'un incroyable «hub» **AS** permettant l'accès par hyperliens à l'ensemble des résultats archéologiques publiés en Suisse, muni de fonctionnalités qui sautent les barrières des langues et capables de mettre en évidence les relations entre les informations. Qui me suit?

Notre ère numérique est riche en nouveautés: médiation et expériences virtuelles, techniques de documentation, génération de textes et d'images... Chère lectrice, cher lecteur, entre inspirations innovantes et innovations inspirantes, je prends volontiers un peu des deux! Et vous?

**Reto Blumer, archéologue cantonal de Fribourg,  
vice-président d'Archéologie Suisse**

Archäologie Schweiz hat mit CHRONIQUES online einen tiefgreifenden Wandel in der digitalen Verbreitung archäologischer Entdeckungen in unserem Land vollzogen. AS konsolidiert damit seine Aufgabe, die von den einzelnen kantonalen Ämtern gesammelten Informationen auf nationaler Ebene publik zu machen, was allen interessierten Kreisen zugutekommt. Ab Anfang nächsten Jahres wird die jährliche Ausgabe der kantonalen Mitteilungen direkt auf genannter Webplattform erfolgen. Diese werden nach und nach zu den Tausenden von retrodigitalisierten Fundberichten der Jahrbücher seit 1909 hinzukommen. CHRONIQUES online bietet nicht nur die Möglichkeit, Informationen überall und jederzeit abzurufen, sondern vor allem auch eine Vielzahl von Suchmöglichkeiten mit mehreren Kriterien. Meiner Meinung nach ist diese Informationsdatenbank von nationaler Bedeutung und einzigartig auf der Welt!

Ich träume von einem unglaublichen AS-Hub, der den Zugriff auf alle in der Schweiz veröffentlichten archäologischen Daten über Hyperlinks ermöglicht, mit Funktionen, die Sprachbarrieren überwinden und Beziehungen zwischen den Informationen herstellen. Wer folgt mir?

Unser digitales Zeitalter ist reich an Neuheiten: Vermittlung und virtuelle Erfahrungen, Dokumentations-techniken, Text- und Bildgenerierung... Liebe Leserin, lieber Leser, zwischen innovativen Inspirationen und inspirierenden Innovationen nehme ich gerne ein bisschen von beidem! Und was ist mit Ihnen?

Reto Blumer, Kantonsarchäologe Freiburg  
Vizepräsident von Archäologie Schweiz

Con CHRONIQUES online, Archeologia Svizzera segna un cambiamento significativo nella divulgazione digitale delle scoperte effettuate nel nostro Paese. AS consolida così il suo impegno nel diffondere le informazioni raccolte dai servizi cantonali su scala nazionale, a beneficio di tutte le persone interessate. A partire dall'inizio del prossimo anno, i resoconti dei cantoni verranno pubblicati direttamente su questa piattaforma online. Questi andranno a sommarsi progressivamente alle migliaia di cronache digitalizzate retrospettivamente dagli annuari dal 1909. CHRONIQUES online non solo permetterà la consultazione delle informazioni ovunque e in qualsiasi momento, ma offrirà anche ampie possibilità di ricerca tramite criteri multipli. Ritengo che questa banca dati informatizzata sia di rilevanza nazionale e unica al mondo!

Immagino un futuro in cui Chroniques Online diventi un *hub* AS straordinario, che consenta un accesso ipertestuale a tutti i risultati archeologici pubblicati in Svizzera, con funzioni che superino le barriere linguistiche e che rivelino le connessioni tra i dati. Chi si unisce al mio sogno?

La nostra era digitale è ricca di novità: mediazione e esperienze virtuali, tecniche di documentazione avanzate, generazione di testi e di immagini... Cara lettrice, caro lettore, tra ispirazioni innovative e innovazioni stimolanti, prendo volentieri un po' di entrambe! E voi?

Reto Blumer, archeologo cantonale di Friburgo  
vicepresidente di Archeologia Svizzera



## 7 Entdeckt ARCHÄOLOGIE 3.0

**12 Ein Jahrhundert archäologischer Fundberichte bald online verfügbar**  
(Fast) die gesamte Schweizer Archäologie in Mausclickreichweite

**16 Archäologie, Sozialgeschichte und virtuelle Realität**  
Erleben Sie vergangene Ereignisse, als ob Sie dabei gewesen wären

**20 Eine digitale Handzeichnung?**  
Eine neue Dokumentationsmethode verändert nicht nur die Feldarbeit

**23 Die Erforschung der Vergangenheit in der Zukunft**  
Oder wie Künstliche Intelligenz die Archäologie in 50 Jahren sieht

## Découvrir ARCHÉOLOGIE 3.0

**Un siècle de chroniques archéologiques bientôt disponible en ligne**  
Toute l'archéologie suisse (ou presque) à portée de souris

**Archéologie, histoire sociale et réalité virtuelle**  
Vivez des événements très anciens comme si vous y étiez

**Un dessin numérique à la main?**  
Une méthode de documentation qui modifie le travail sur le terrain, mais pas seulement

**L'avenir des recherches sur le passé**  
Ou comment l'intelligence artificielle voit l'archéologie dans 50 ans

## Scoprire ARCHEOLOGIA 3.0

**Un secolo di cronaca archeologica sarà presto online**  
Tutta l'archeologia svizzera (o quasi) a portata di mouse

**Archeologia, storia sociale e realtà virtuale**  
Rivivete eventi antichi, come se foste sul posto

**Un disegno digitale fatto a mano?**  
Una nuova forma di documentazione che modifica il lavoro sul campo e non solo

**Lo studio del passato nel futuro**  
Come l'intelligenza artificiale vede l'archeologia tra 50 anni





26 Erleben

Explorer

Esplorare

28 Einblick  
**Blick in die Hinterhöfe im  
römischen Oberwinterthur**

Éclairage  
**Un coup d'oeil dans les arriè-  
cours d'Oberwinterthur à  
l'époque romaine**

Approfondimento  
**Uno sguardo nei cortili della  
Oberwinterthur romana**

35 Im Gespräch  
**Kulturgüter unter Schutz**

Converser  
**Vestiges sous protection**

In dialogo  
**Vestigia sotto protezione**

38 arCHaeo aktuell

arCHaeo actuel

arCHaeo novità

43 Fundstück  
**Zwei, die zusammengehören**

Trouvaille  
**Deux qui ne font qu'une**

La scoperta  
**Due che stanno bene assieme**

44 Schaufenster  
**News von Archäologie Schweiz  
Jubiläum  
Nachwuchsförderung  
Vermittlung  
Ausstellungen  
Veranstaltungen**

À l'affiche  
**Nouvelles d'Archéologie Suisse  
Jubilé  
Relève  
Médiation  
Expositions  
Manifestations**

In vetrina  
**Archeologia Svizzera informa  
Anniversario  
Promozione delle nuove leve  
Mediazione  
Esposizioni  
Manifestazioni**

51 Impressum

Impressum

Impressum

# IMPRESSUM

Zeitschrift von Archäologie Schweiz / Revue d'Archéologie Suisse / Rivista di Archeologia Svizzera  
Ausgabe / édition / edizione: 4/2024  
Jahrgang / année / anno: 2

## Zitat / Code de citation / Citazione

arCHaeo Suisse. Zeitschrift von Archäologie Schweiz  
arCHaeo Suisse. Revue d'Archéologie Suisse  
arCHaeo Suisse. Rivista di Archeologia Svizzera

## Kontakt / Contact / Contatto

Archäologie Schweiz / Archéologie Suisse /  
Archeologia Svizzera  
Petersgraben 51, 4051 Basel, Tel. 061 207 62 72  
info@archaeologie-schweiz.ch/info@archeologie-  
suisse.ch/info@archeologia-svizzera.ch  
archaeologie-schweiz.ch/archeologie-suisse.ch/  
archeologia-svizzera.ch

## Open Access

Die Zeitschrift arCHaeo erscheint auch im Diamond  
Open Access auf [archaeologie-schweiz.ch](http://archaeologie-schweiz.ch). Lang-  
zeitarchivierung (inkl. Vorgängerzeitschriften):  
[e-periodica.ch](http://e-periodica.ch) / La revue arCHaeo paraît aussi en  
Diamond Open Access sur le site  
[archeologie-suisse.ch](http://archeologie-suisse.ch). Archives de longue durée  
(y compris les revues antérieures): [e-periodica.ch](http://e-periodica.ch) /  
La rivista arCHaeo esce anche come Diamond  
Open Access sul sito di [archeologia-svizzera.ch](http://archeologia-svizzera.ch) e  
viene archiviata sul sito: [e-periodica.ch](http://e-periodica.ch)

## Creative Commons Licence



CC-BY-SA

Namensnennung, Weitergabe unter gleichen  
Bedingungen. / Attribution, partage dans les  
mêmes conditions. / Attribuzione, condivisione  
alle stesse condizioni.

## Abonnement / Abonnement / Abbonamento

Jahresabonnement (4 Hefte: März, Juni, Sept.,  
Dez.) / abonnement annuel (4 cahiers: mars, juin,  
sept., déc.) / abbonamento annuale (4 quaderni:  
mar., giu., sett., dic.): CHF 48 (01.01–31.12.).  
Einzelheft / prix par cahier / prezzo per quaderno:  
CHF 12 (+ Porto) / +frais d'envoi / +spese di spedizione).

## Mitgliedschaft AS / Membres d'AS / Membri di AS

Für Mitglieder von Archäologie Schweiz ist arCHaeo  
im Jahresbeitrag inbegriffen. / L'abonnement à  
arCHaeo est inclus dans la cotisation à AS. /  
L'abbonamento ad arCHaeo è incluso nella quota  
sociale di AS. Einzelmitgliedschaft / adhésion indi-  
viduelle / quota sociale: CHF 110. Studierende /  
étudiant·es / studenti: CHF 60. Kollektivmitglieder /  
membres collectifs / membri collettivi: CHF 220.  
Paare / couples / coppie: CHF 150.

## Redaktion / Rédaction / Redazione

Rédaction française, rédactrice en chef:  
Lucie Steiner Arlaud  
[lucie.steiner@archaeologie-schweiz.ch](mailto:lucie.steiner@archaeologie-schweiz.ch)  
Redazione italiana:  
Eva Carlevaro  
[eva.carlevaro@archaeologie-schweiz.ch](mailto:eva.carlevaro@archaeologie-schweiz.ch)  
Deutsche Redaktion:  
Barbara Bär  
[barbara.baer@archaeologie-schweiz.ch](mailto:barbara.baer@archaeologie-schweiz.ch)

## Redaktionskommission / Commission de rédaction / Commissione di redazione

Katharina Schäppi (Vorstand AS), Erwan Le Bec  
(Journaliste), Guido Lassau (Delegierter KSKA),  
Ellen Thiermann (Zentralsekretärin AS),  
Lucie Steiner Arlaud, Eva Carlevaro und  
Barbara Bär (Redaktion arCHaeo).

## Redaktion, Übersetzungen, Korrekturen /

## Rédaction, traductions, corrections /

## Redazione, traduzioni, lettorato

Red./réd./red.

## Abbildungsnachweise / Crédits des illustrations / Crediti delle illustrazioni

2 SAEF, Nadine Jacquet 4 ADB, R. Grisiger  
5 Haute école spécialisée bernoise; bunterhund  
Illustration ([bunterhund.ch](http://bunterhund.ch)) / J. Rohrer ([bildebene.ch](http://bildebene.ch)), 6-7, 11 ArchéoLab / E. Denis, agence muto  
8-10 Digital Kingdom 9 (en haut) MCAH Lausanne  
26-27 Haute école spécialisée bernoise; Valais-  
Wallis Time Machine, J.-M. Bucher; Tremona: Luca  
Crivelli; Tamschick Media+Space; Augusta Raurica;  
Museum Aargau 43 AS, H. Marti.

## Cover / Couverture / Copertina

Eintauchen in das Virtual-Reality-Erlebnis der  
Ausstellung *Portail vers le passé*. © ArchéoLab /  
E. Denis, agence muto  
Immersion dans l'expérience en réalité virtuelle de  
l'exposition *Portail vers le passé*.  
Immersione nell'esperienza di realtà virtuale  
dell'esposizione *Portail vers le passé*.

## Produktion / Production / Produzione

Grafik / infographie / grafica: Alexandre Moser,  
Archeodunum investigations archéologiques SA,  
Cossonay.

Design / design / design: Dominik Blaas,  
art.l.schock, Zürich.

Lithografie / lithographie / litografia:

Karim Sauterel, Archeodunum investigations  
archéologiques SA, Cossonay.

Druck / impression / stampa:

Courvoisier-Gassmann SA, Bienne. **printed in  
switzerland**

## Kooperations- und Finanzierungspartner / Partenaire (coopération et financement) / Partner (cooperazioni e finanziamento)

Konferenz Schweizerischer Kantonsarchäologinnen  
und Kantonsarchäologen KSKA / Conférence Suisse  
des Archéologues cantonales et des Archéologues  
cantonaux CSAC / Conferenza Svizzera delle  
Archeologhe e degli Archeologi Cantionali CSAC

Sekretariat / secrétariat / segretariato  
c/o Archäologie Schweiz, Petersgraben 51,  
4051 Basel, [info@archaeologie.ch](mailto:info@archaeologie.ch)

Kantonale archäologische Fachstellen / Services  
archéologiques cantonales / Servizi archeologici  
cantionali

**Aargau**, Th. Doppler, \*Kantonsarchäologie, Brugg.

Tel. 056 462 55 00, [ag.ch/archaeologie](http://ag.ch/archaeologie)

**Appenzell IR**, R. M. Graf-Keller, Fachstelle  
Denkmalpflege und Archäologie, Appenzell.

Tel. 071 788 93 68

**Appenzell AR**, Denkmalpflege, Trogen.

Tel. 071 353 67 45

**Augst/Kaiseraugst**, C. Grezet/J. Bärtocher,

\*Ausgrabungen Augst/Kaiseraugst, Augst.

Tel. 061 552 22 36, [augusta-raurica.ch](http://augusta-raurica.ch)

**Avenches**, D. Genequand, \*Site et Musée Romains,

Avenches. Tel. 026 557 33 00, [avenches.ch](http://avenches.ch)

**Basel-Stadt**, G. Lassau, \*Archäologische

Bodenforschung, Basel. Tel. 061 267 23 55,

[archaeologie.bs.ch](http://archaeologie.bs.ch)

**Basel-Landschaft**, R. Marti, \*Archäologie

Baselland, Liestal. Tel. 061 552 50 88,

[archaeologie.bl.ch](http://archaeologie.bl.ch)

**Bern**, A. Boschetti, \*Archäologischer Dienst, Bern.

Tel. 031 633 98 00, [bkd.be.ch](http://bkd.be.ch)

**Fribourg**, R. Blumer, \*Service archéologique de

l'État, Fribourg. Tel. 026 305 82 00, [fr.ch/saef](http://fr.ch/saef)

**Genève**, N. Badoud, \*Service cantonal d'archéologie,  
Versoix. Tel. 022 327 94 40, [ge.ch](http://ge.ch)

**Glarus**, F. Wegmüller, \*Fachstelle Archäologie,  
Glarus. Tel. 055 646 63 00, [gl.ch](http://gl.ch)

**Graubünden**, Th. Reitmaier, \*Archäologischer

Dienst, Chur. Tel. 081 257 48 50, [archaeologie.gr.ch](http://archaeologie.gr.ch)

**Jura**, C. Robert-Charrue Linder, \*Office de la  
Culture, Sections d'Archéologie et de Paléontologie,  
Porrentruy 1. Tel. 032 420 84 00, [jura.ch](http://jura.ch)

**Luzern**, Chr. Auf der Maur, \*Kantonsarchäologie,  
Luzern. Tel. 041 228 65 95, [da.lu.ch](http://da.lu.ch)

**Neuchâtel**, S. Wüthrich, Office de l'archéologie

cantonale, Espace P. Vouga 7, Hauterive,

Tel. 032 889 69 10, [oarc@ne.ch](mailto:oarc@ne.ch)

**Nidwalden**, Fachstelle für Archäologie, Staats-

archiv, Stans. Tel. 041 618 51, [archaeologie.nw.ch](http://archaeologie.nw.ch)

**Obwalden**, R. Brunner, \*Fachstelle für Denkmal-

pflege und Archäologie, Sarnen. Tel. 041 666 62 51,  
[denkmalpflege.ow.ch](http://denkmalpflege.ow.ch)

**St. Gallen**, M. P. Schindler, \*Kantonsarchäologie,  
St. Gallen. Tel. 058 229 38 72/71, [sg.ch](http://sg.ch)

**Schaffhausen**, K. Schäppi, \*Kantonsarchäologie,  
Schaffhausen. Tel. 052 632 74 96, [archaeologie.sh.ch](http://archaeologie.sh.ch)

**Schwyz**, Amt für Kultur, Schwyz.

Tel. 041 819 20 65

**Solothurn**, P. Harb, \*Kantonsarchäologie,  
Solothurn. Tel. 032 627 25 77, [archaeologie.so.ch](http://archaeologie.so.ch)

**Thurgau**, H. Brem, \*Amt für Archäologie,  
Frauenfeld. Tel. 058 345 60 80, [archaeologie.tg.ch](http://archaeologie.tg.ch)

**Ticino**, R. Cardani Vergani, \*Servizio Archeologico,  
Bellinzona. Tel. 091 814 13 80, [ti.ch/archeologia](http://ti.ch/archeologia)

**Uri**, I. Winet, \*Denkmalpflege und Archäologie,  
Altdorf. Tel. 041 875 23 31, [ur.ch](http://ur.ch)

**Vaud**, N. Pousaz, \*État de Vaud, Division archéologie,  
Lausanne. Tel. 021 316 73 29, [vd.ch/themes/  
territoire-et-construction/archeologie](http://vd.ch/themes/territoire-et-construction/archeologie)

**Valais**, C. Brunetti, \*Office cantonal d'Archéologie,  
Sion. Tel. 027 606 38 55, [vs.ch/web/archeologie](http://vs.ch/web/archeologie)

**Zug**, K. Artho, \*Amt für Denkmalpflege und Archäologie,  
6300 Zug. Tel. 041 728 28 58, [zug.ch](http://zug.ch)

**Zürich/Kanton**, B. Eberschweiler,  
\*Kantonsarchäologie, Dübendorf. Tel. 043 259 69 00,  
[archaeologie.zh.ch](http://archaeologie.zh.ch)

**Zürich/Stadt**, S. Wyss, \*Amt für Städtebau,  
Stadtarchäologie, Zürich. Tel. 044 412 40 80,  
[stadt-zuerich.ch/archaeologie](http://stadt-zuerich.ch/archaeologie)

**Fürstentum Liechtenstein**, S. Leib, \*Amt für Kultur,  
Archäologie, Triesen FL. Tel. +42 3 236 75 30, [lv.li](http://lv.li)

\* Diese Fachstellen unterstützen die Zeitschrift  
arCHaeo. / Ces services soutiennent  
la revue arCHaeo. / Questi servizi sostengono  
la rivista arCHaeo.

Publiziert mit Unterstützung der Schweizerischen  
Akademie der Geistes- und Sozialwissenschaften  
und dem Bundesamt für Kultur. / Publié avec  
le soutien de l'Académie suisse des sciences  
humaines et sociales et de l'Office fédéral de la  
culture. / Pubblicato con il sostegno dell'Accademia  
svizzera di scienze umane e sociali e dell'Ufficio  
federale della cultura.



Unterstützt durch die Schweizerische Akademie  
der Geistes- und Sozialwissenschaften  
[www.sagw.ch](http://www.sagw.ch)



Schweizerische Eidgenossenschaft  
Confédération suisse  
Confederazione Svizzera  
Confederaziun svizra

Eidgenössisches Departement des Innern EDI  
Bundesamt für Kultur BAK



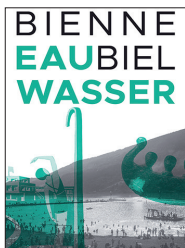
Archäologie Schweiz  
Archéologie Suisse  
Archeologia Svizzera  
Swiss Archaeology

ISSN 2813-5695

DOI 10.5281/zenodo.14056419



# LES MUSEES D'ARCHEOLOGIE DE SUISSE ROMANDE VOUS PROPOSENT



## NMB Nouveau Musée Bienne

**Exposition permanente: Bienne et l'eau, Bienne et la barrière de rösti, maquette de la ville**

Faubourg du Lac 52, 2502 Biel/Bienne, BE  
Horaires d'ouverture: ma-di 11h-17h.  
Visites guidées et ateliers sur inscription.  
032 328 70 30/31, [nmbienne.ch](http://nmbienne.ch)



## Musée cantonal d'archéologie et d'histoire, Lausanne

**Autobiographie d'une selle Métis. Collections invisibles 2024. Jusqu'au 13.04.2025.**

Palais de Rumine, Place de la Riponne 6,  
1005 Lausanne, VD  
Horaires d'ouverture: ma-di 10h-17h, lu fermé.  
021 316 34 30, [mcah.ch](http://mcah.ch)



## Musée de Morat

**Exposition permanente: 6000 ans d'histoire de la ville de Morat et de sa région**  
**Morat festival des lumières. 15-26.01.2025, 18h-22h.**  
**Montilier Watch. Jusqu'au 15.12.2024**

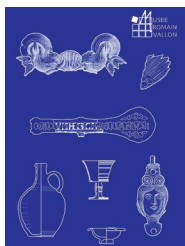
Ryf 4, 3280 Morat, FR  
Horaires d'ouverture: ma-sa 14h-17h, di 10h-17h  
(jusqu'au 15.12.2024).  
026 670 31 00, [museummurten.ch](http://museummurten.ch)



## Musée romain, Avenches

**Avenches la Gauloise. Prolongée jusqu'au 05.01.2025.**  
**Intrure. Dans le cadre de l'exposition Spécimens 24, jusqu'au 30.03.2025.**

Tour de l'amphithéâtre, 1580 Avenches, VD  
Horaires d'ouverture: ma-di 10h-17h (avril-sept.), ma-di 14h-17h (oct., fév.-mars), me-di 14h-17h (nov.-janv.).  
Fermé les 24, 25, 26 et 31 déc. et les 1-2 janvier.  
026 557 33 15, [aventicum.org](http://aventicum.org)



## Musée romain de Vallon

**Exposition de longue durée: À vous de voir.**  
**Le Musée romain de Vallon s'expose**

Carignan 6, 1565 Vallon, FR  
Horaires d'ouverture: me-di 13h-17h, lu-ma et matins sur demande. Fermé les 25-26.12.2024, ouverture habituelle dès le 27.12.2024.  
Visites guidées et animations sur inscription.  
026 667 97 97, [museevallon.ch](http://museevallon.ch)



## Musée romain, Lausanne-Vidy

**Exposition permanente: LOVSONNA.**  
**Nox. Au cœur de la nuit. Jusqu'au 23.02.2025**

Ch. du Bois-de-Vaux 24, 1007 Lausanne, VD  
Horaires d'ouverture: ma-di 11h-18h. Fermé le lundi (sauf les lundis fériés) et les 24, 25, 31 déc. et 1<sup>er</sup> janvier. Visites guidées sur demande.  
021 315 41 85, [museeromain.ch](http://museeromain.ch)



## Laténium - Parc et Musée d'archéologie de Neuchâtel

**Dans les camps. Archéologie de l'enfermement**  
**Prolongation jusqu'au 27 avril 2025**

Espace Paul Vouga, 2068 Hauterive, NE  
Horaires d'ouverture: ma-di 10h-17h.  
Visites guidées et ateliers sur inscription.  
032 889 69 17, [latenium.ch](http://latenium.ch)



## Musée romain, Nyon

**Amphithéâtre? Jusqu'au 11.01.2026.**

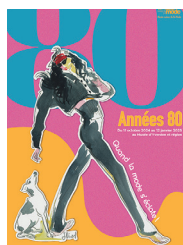
Rue Maupertuis 9, 1260 Nyon, VD  
Horaires d'ouverture: ma-di 14h-17h (nov.-mars); 10h-17h (avril-oct.). Lu fermé, sauf les lundis fériés.  
Entrée gratuite les premiers dimanches du mois.  
Visites guidées sur demande.  
022 316 42 80, [mrn.ch](http://mrn.ch)



## Musée d'histoire du Valais, Sion

**Exposition permanente: Panorama de l'histoire culturelle valaisanne, de -50000 à nos jours**

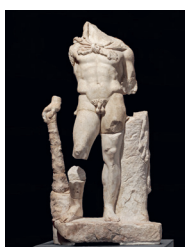
Château de Valère, 1950 Sion, VS  
Horaires d'ouverture: tous les jours 9h-19h (juin-nov.); 10h-18h (nov.-sept.).  
027 606 47 15, [museen-wallis.ch](http://museen-wallis.ch)



## Musée d'Yverdon et région

**Exposition permanente: L'Histoire au carré**  
**Années 80: Quand la mode s'éclate! Exposition du MoMode. Jusqu'au 12.01.2025.**

Le Château, 1400 Yverdon-les-Bains, VD  
Horaires d'ouverture: me-di 11h-18h. Visites guidées sur demande.  
024 425 93 10, [musee-yverdon-region.ch](http://musee-yverdon-region.ch)



## Fondation Pierre Gianadda, Musée gallo-romain, Martigny

**Exposition permanente des collections archéologiques provenant de la ville romaine de Martigny**

Rue du Forum 59, 1920 Martigny, VS  
Horaires d'ouverture: tous les jours 9h-19h (juin-nov.); 10h-18h (nov.-juin). 027 722 39 78,  
[gianadda.ch/espaces/musee\\_gallo-romain](http://gianadda.ch/espaces/musee_gallo-romain)



## Musée d'art et d'histoire, Genève

**Exposition permanente: Voyagez de l'Égypte pharaonique à l'Empire romain, en passant par l'archéologie régionale.**

Rue Charles-Galland 2, 1206 Genève, GE  
Horaires d'ouverture: ma-di 11h-18h; je 12h-21h.  
Tél. 022 418 26 00, [mahmah.ch](http://mahmah.ch)