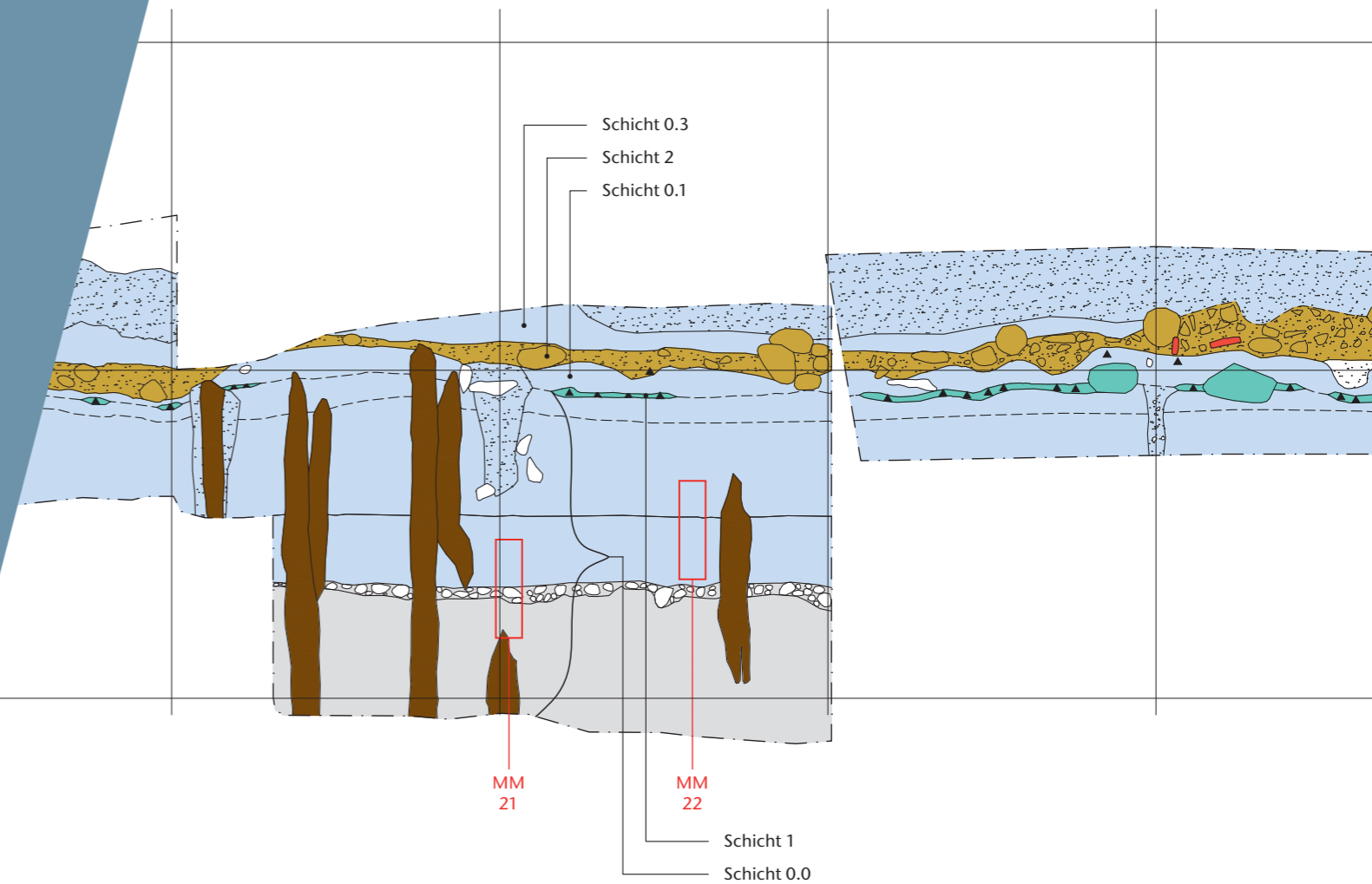
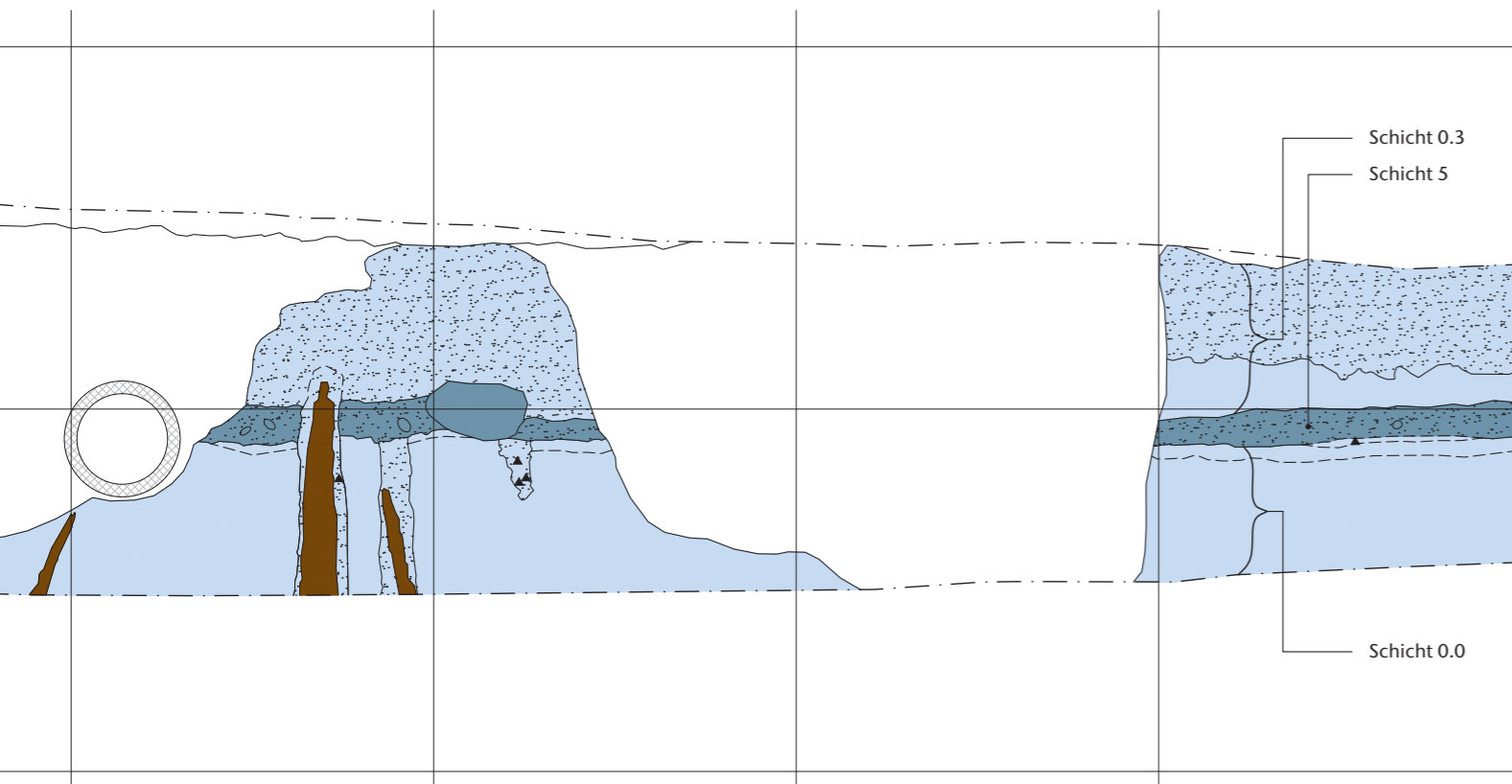


DIE SEEUFERSIEDLUNGEN VON CHAM-BACHGRABEN (KANTON ZUG)

**Band 4: Begleitmappe
mit Beilagen 1–6**

Annick de Capitani



Annick de Capitani Die Seeufersiedlungen von Cham-Bachgraben (Kanton Zug) Antiqua 57/4

Antiqua 57/4



ANTIQUA 57/4

Veröffentlichung der
Archäologie Schweiz

Publication
d'Archéologie Suisse

Pubblicazione
d'Archeologia Svizzera

Publication of
Swiss Archaeology



Die Bände der Reihe «Antiqua» von Archäologie Schweiz unterliegen einem Peer-review-Verfahren. –
Les volumes de la série « Antiqua » d'Archéologie Suisse sont soumis à un processus d'évaluation
par les pairs. – I volumi della serie «Antiqua» d'Archeologia Svizzera sono sottoposti a un processo
di peer review.



Herausgegeben vom Amt für Denkmalpflege und Archäologie des Kantons Zug (ADA ZG),
Direktion des Innern. Publiziert mit Unterstützung des Kantons Zug.

Redaktionelle Projektleitung, Buchgestaltung und Satz: Edition arcHart, Daniel Hartmann, Muri AG.
Gestalterische Projektleitung Abbildungen: Eva Kläui, ADA ZG.
Druck und Ausrüstung: Multicolor Print AG, Baar ZG.



Vervielfältigung und Weiterverbreitung unter Bedingung der Namensnennung,
nicht kommerzieller Verwendung und ohne Bearbeitung erlaubt.

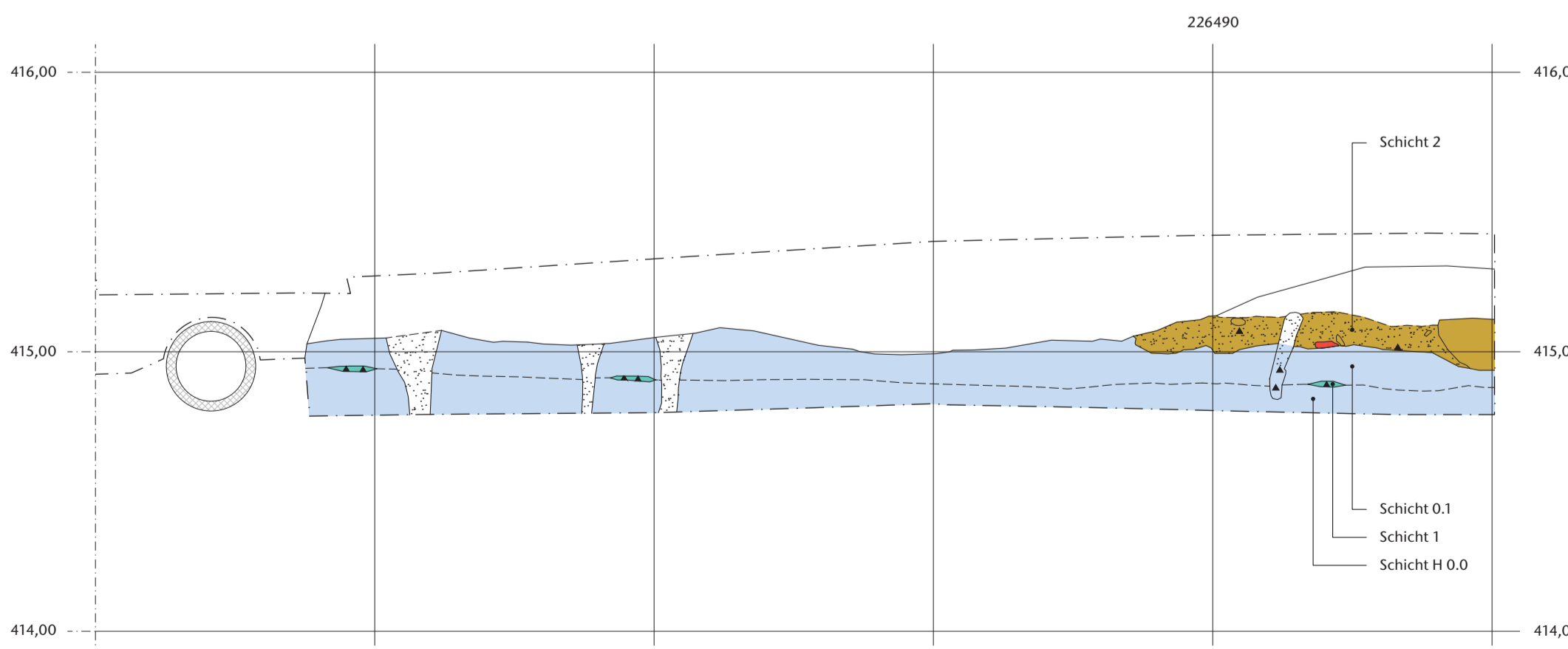
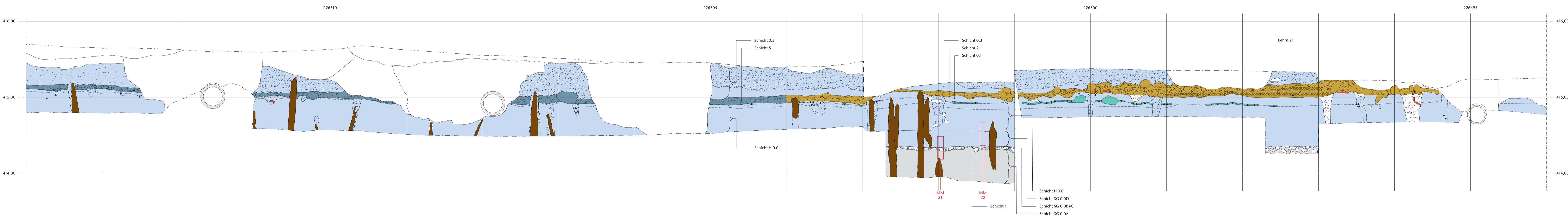
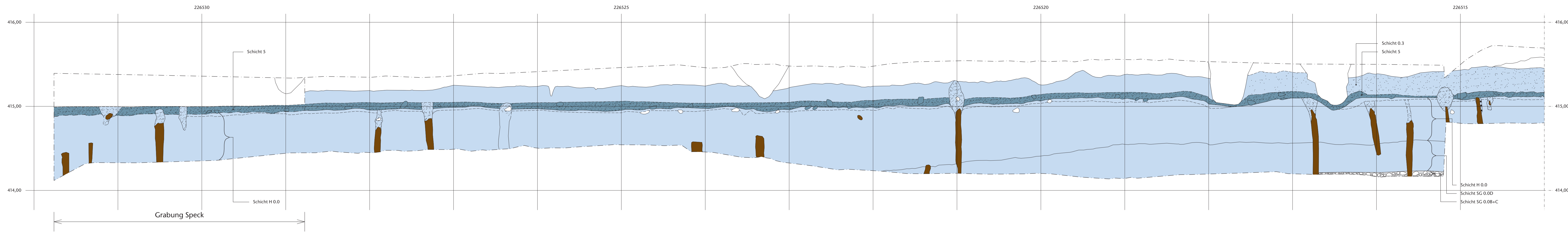
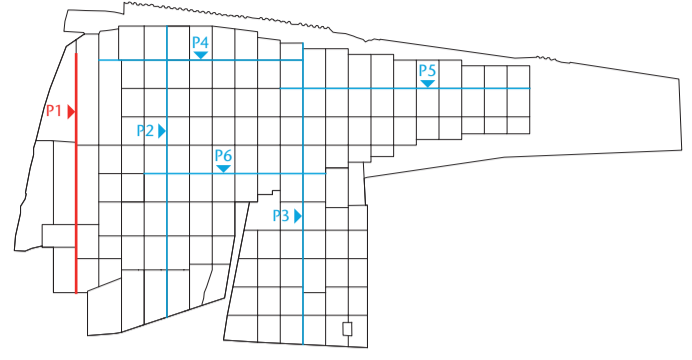
Verlag: Archäologie Schweiz, Basel.

Copyright © 2023 by Archäologie Schweiz, Basel.

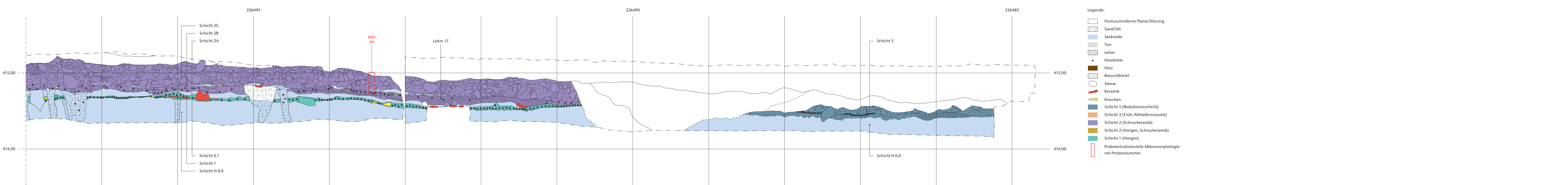
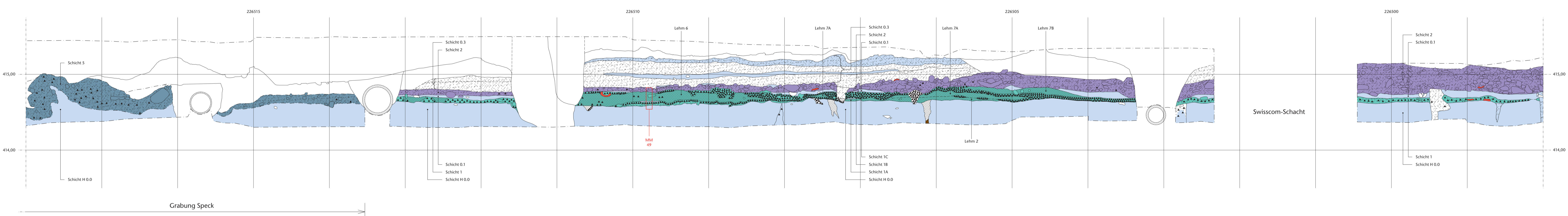
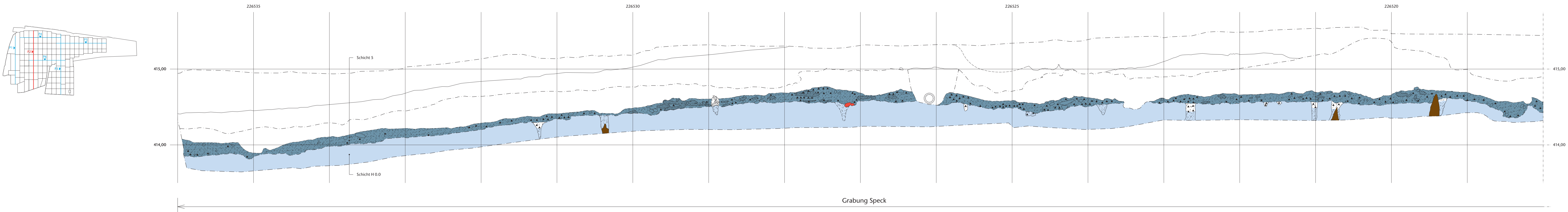
ISBN: 978-3-906182-33-9

Umschlag
Cham-Bachgraben.
Ausschnitt aus dem
Profil P 1.

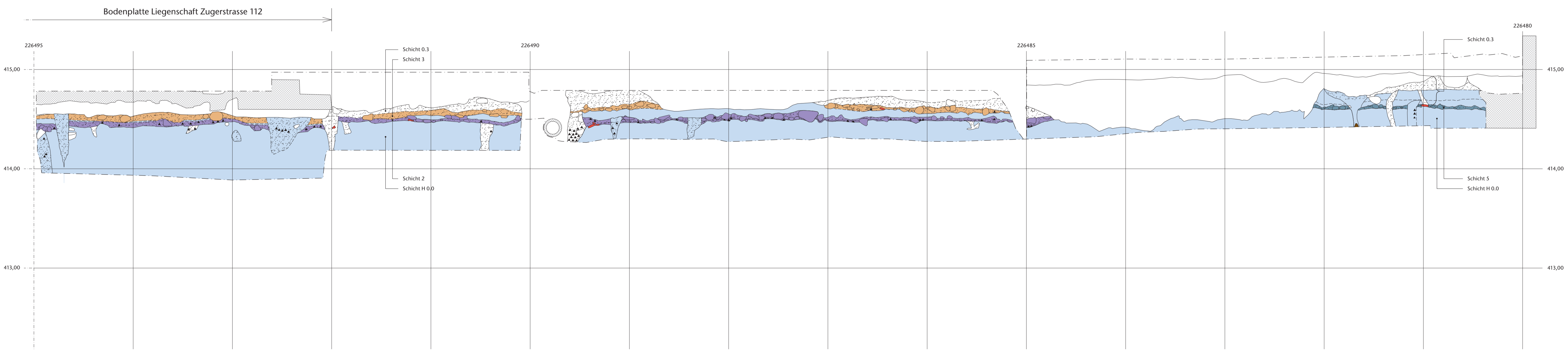
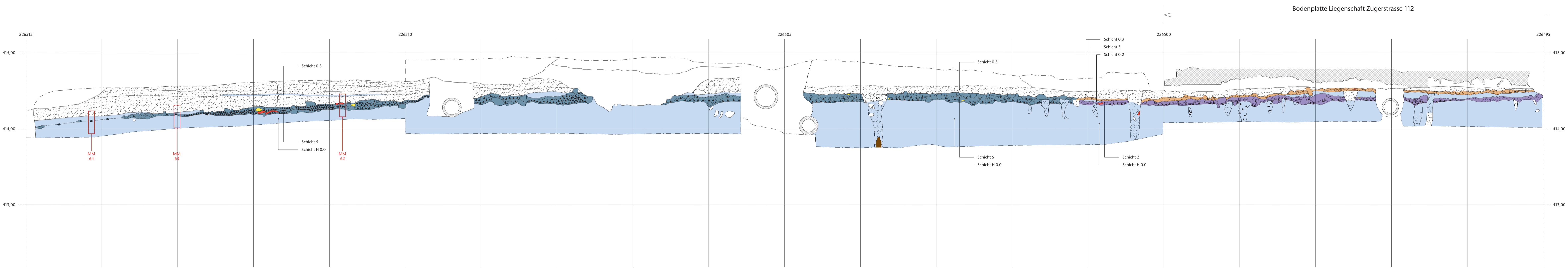
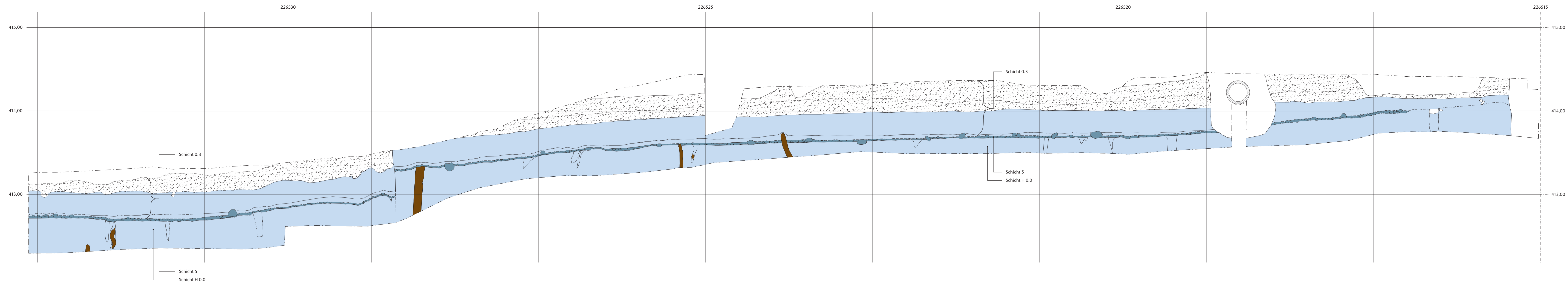
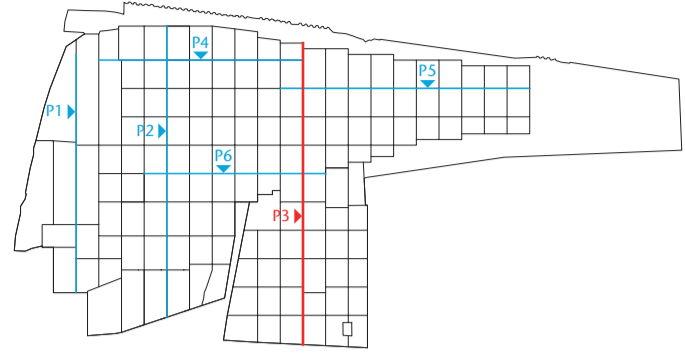
Cham-Bachgraben. Beilage 1.
 Profil P1 auf Achse 678498.
 M. 1:20.



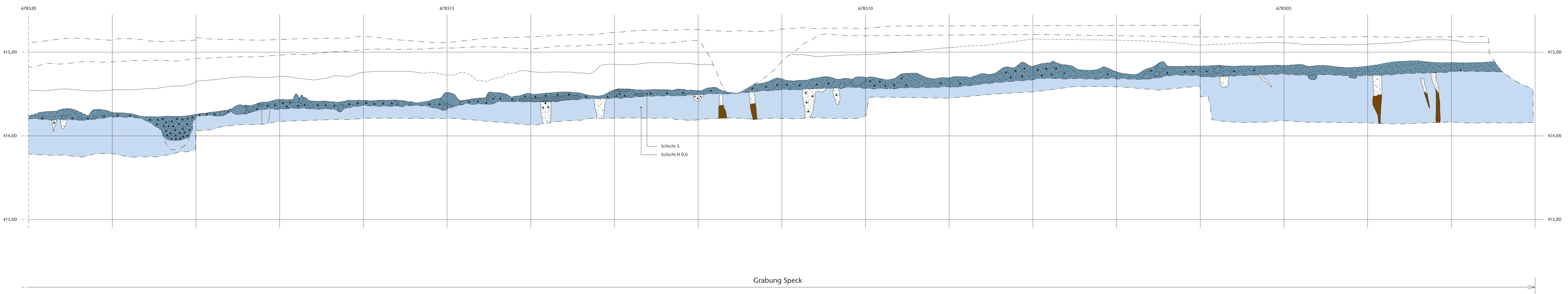
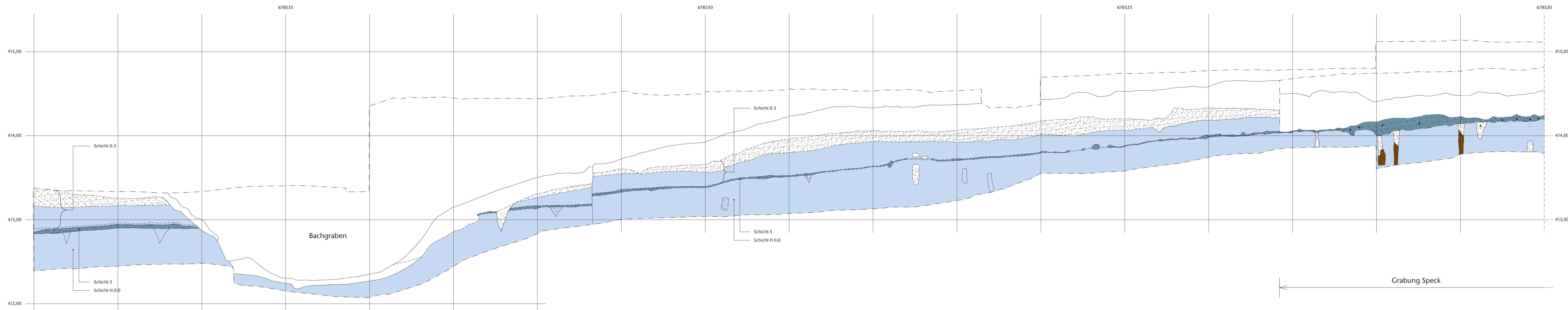
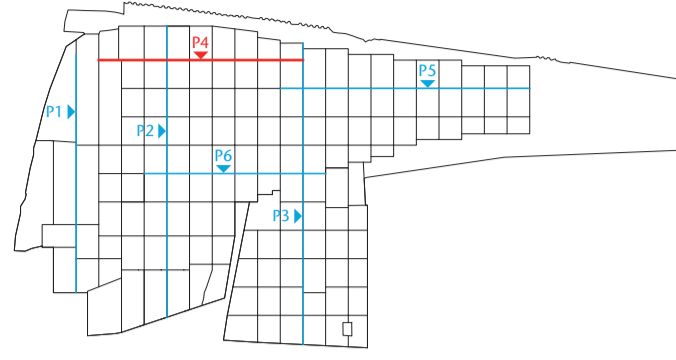
- Legende:
- Humus/moderne Planie/Störung
 - Sand/Silt
 - Seekreide
 - Ton
 - Lehm
 - Holzkohle
 - Holz
 - Beton/Mörtel
 - Steine
 - Keramik
 - Knochen
 - Schicht 5 (Reduktionsschicht)
 - Schicht 3 (Früh-/Mittelbronzezeit)
 - Schicht 2 (Schnurkeramik)
 - Schicht 2 (Horgen, Schnurkeramik)
 - Schicht 1 (Horgen)
 - Probenentnahmestelle Mikromorphologie mit Probennummer



- Legende:
- Humus/moderne Planie/Störung
 - Sand/Silt
 - Seekreide
 - Ton
 - Lehm
 - Holzkohle
 - Holz
 - Beton/Mörtel
 - Steine
 - Keramik
 - Knochen
 - Schicht 5 (Reduktionsschicht)
 - Schicht 3 (Früh-/Mittelbronzezeit)
 - Schicht 2 (Schnurkeramik)
 - Schicht 2 (Horgen, Schnurkeramik)
 - Schicht 1 (Horgen)
 - Probentnahmestelle Mikromorphologie mit Probennummer

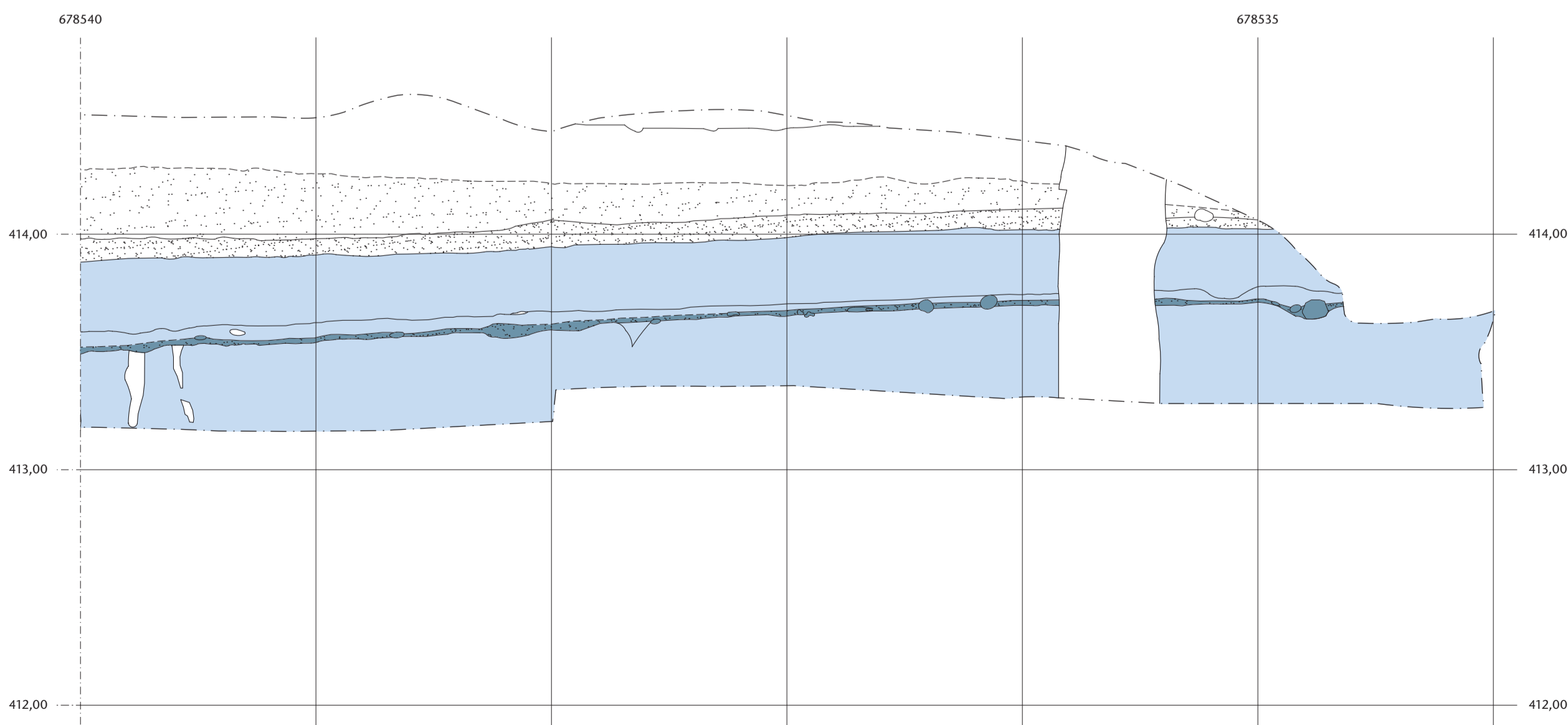
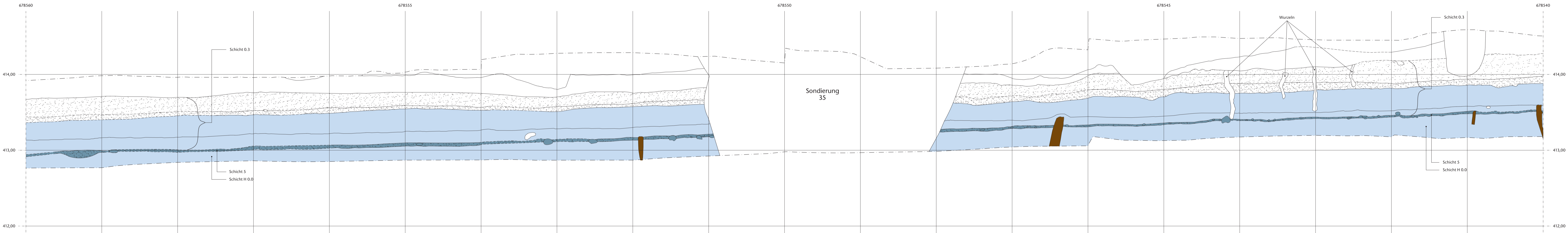
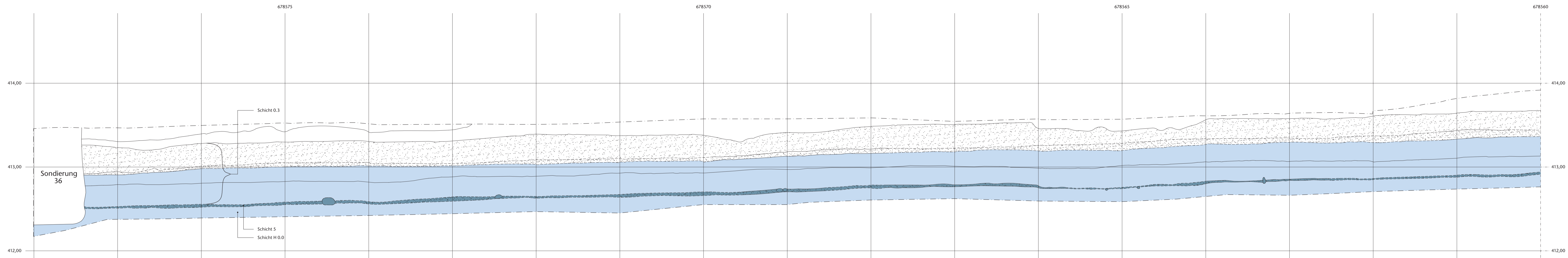
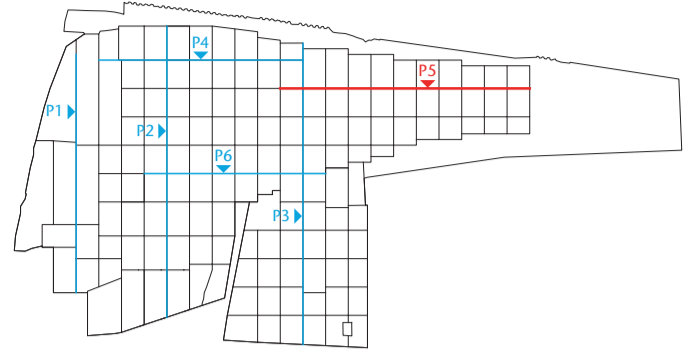


- Legende:
- Humus/moderne Planie/Störung
 - Sand/Silt
 - Seckleide
 - Ton
 - Lehm
 - Holzkohle
 - Holz
 - Beton/Mörtel
 - Steine
 - Keramik
 - Knochen
 - Schicht 5 (Reduktionsschicht)
 - Schicht 3 (Früh-/Mittelbronzezeit)
 - Schicht 2 (Schurkeramik)
 - Schicht 2 (Horgen, Schnurkeramik)
 - Schicht 1 (Horgen)
 - Probeentnahmestelle Mikromorphologie mit Probennummer

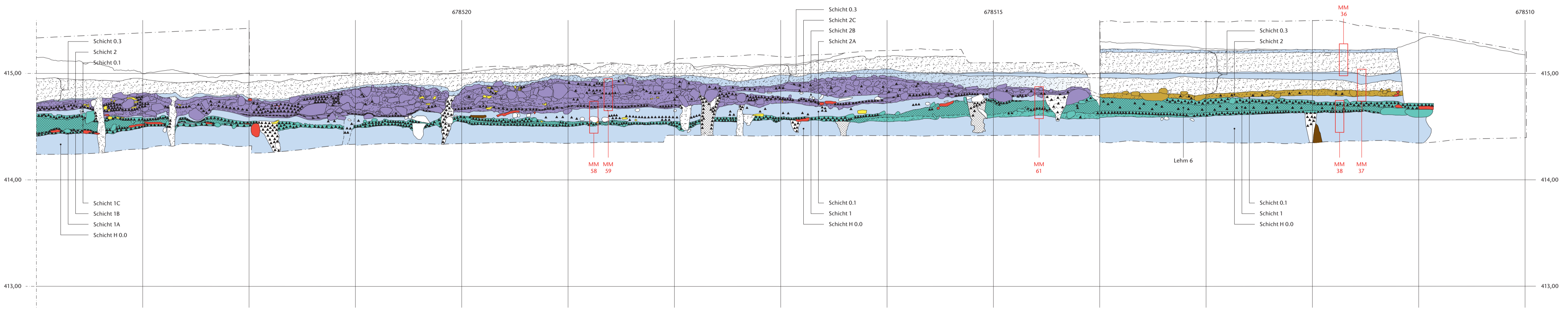
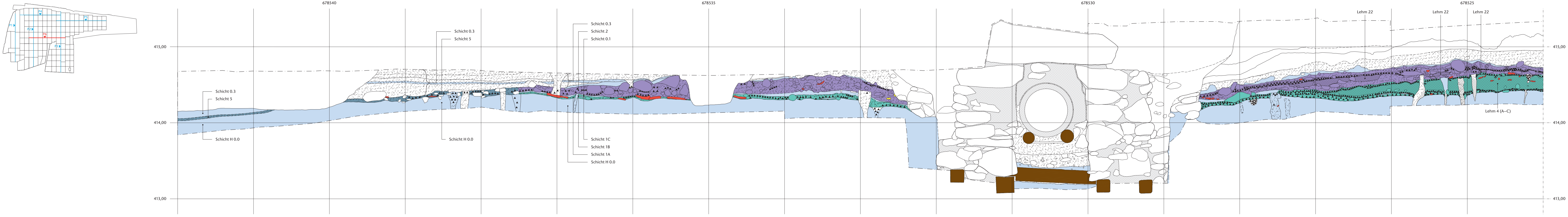


- Legende:
- Humus/moderne Planie/Störung
 - Sand/Silt
 - Seekreide
 - Ton
 - Lehm
 - Holzkohle
 - Holz
 - Beton/Mörtel
 - Steine
 - Keramik
 - Knochen
 - Schicht 5 (Reduktionsschicht)
 - Schicht 3 (Früh-/Mittelbronzezeit)
 - Schicht 2 (Schnurkeramik)
 - Schicht 1 (Horgen)
 - Probenentnahmestelle Mikromorphologie mit Probennummer

Grabung Speck



- Legende:
- Humus/moderne Planie/Störung
 - Sand/Silt
 - Seekreide
 - Ton
 - Lehm
 - Holzkohle
 - Holz
 - Beton/Mörtel
 - Steine
 - Keramik
 - Knochen
 - Schicht 5 (Reduktionsschicht)
 - Schicht 3 (Früh-/Mittelbronzezeit)
 - Schicht 2 (Schnurkeramik)
 - Schicht 2 (Hörger, Schnurkeramik)
 - Schicht 1 (Hörger)
 - Probenentnahmestelle Mikromorphologie mit Probennummer



- Legende:
- Humus/moderne Planie/Störung
 - Sand/Silt
 - Seekreide
 - Ton
 - Lehm
 - Holzkohle
 - Holz
 - Beton/Mörtel
 - Steine
 - Keramik
 - Knochen
 - Schicht 5 (Reduktionsschicht)
 - Schicht 3 (Früh-/Mittelbronzezeit)
 - Schicht 2 (Schnurkeramik)
 - Schicht 2 (Horgen, Schnurkeramik)
 - Schicht 1 (Horgen)
 - Probentnahmestelle Mikromorphologie mit Probennummer